



株式会社E-TECH



設計から製造・塗装一貫対応



会社案内
Company Profile

◆ 代表挨拶

当社は熱心なエンジニアで構成されており、専門的な知識と技術を深めるとともに、新たな文化やスキルの向上を目指しています。この道のりは決して容易なものではありません。文化的、言語的な違いはもちろん、専門的な課題にも直面しています。しかし、私たちはこれらの困難を乗り越え、自身の能力を最大限に引き出すために、常に競争の激しい環境を求めています。

当社の目標は、単にビジネスを成功させることだけではありません。学び続けることで知識を深め、スキルを高め、困難な状況を乗り越えて小さなチャンスを生かすことに専念しています。その結果、福崎にE-TECH工場を建設し、アイデアと野心の象徴であり、発展に貢献することを目指しています。

E-TECH社員一同は、橋渡しとしての役割を果たすべく、尽力してまいります。これからも、挑戦を続け、成長を続け、より良い未来を築いていく所存です。

近年、テクノロジーの進化とともに、病院、ポンプ場、ビル、工場などにおける非常用発電システムの設置が一般的になっています。しかし、発電機やコンプレッサーなどの大容量機器は大きな騒音を発生させ、周囲の環境や作業者の健康に悪影響を及ぼすことがあります。

株式会社E-TECHは、産業用機器の防音・保護装置の設計、製造、施工を一貫して行う専門メーカーです。技術図面の作成から製造、品質検査まで、すべて自社工場にて対応しております。

これらの原則に基づいて、お客様のビジネスとプロジェクトを支えるために努力しています。どのような要望にも柔軟に対応し、お客様の期待を超えるサービスを提供することをお約束いたします。



MISSION・VISION



先進的な技術を活用し、品質の高さと効率の良さをモットーに、新たな価値を創造続ける。お客様のビジネスをより楽しく、美しくする製品を提供し、お客様のご要望に対して柔軟に対応し、サービスを改善し続ける。



環境に配慮しながら、将来を見据えた企業活動を行う。皆様に信され、愛される企業であり続ける。

“STAY INSPIRED. NEVER STOP CREATING.”

会社概要

会社名	株式会社E-TECH
所在地	〒679-2215 兵庫県神崎郡福崎町西治2121-1
電話番号/Fax	0790-37-9041 0790-37-9042
CEO	安川 和作
メール	business@etech-iron.co.jp
資本金	1000万円
社員数	本社 20名
創立	2024年1月
主要取引先	① 株式会社ササクラエーイ ② エヌアール株式会社 ③ 大和製衡株式会社 ④ 三友工業株式会社 ⑤ 斎藤鋼材株式会社
関連会社	鉄熱工業株式会社 〒315-0116 茨城県石岡市柿岡2323番地 https://ironheat.co.jp

E-TECHの強み



一流の職人精神を持つ

E-TECHは高い技術力を持つプロフェッショナル集団であり、製品やサービスにおいて一流の品質と精密さを追求します。職人の誇りと手仕事に対する真摯な姿勢が組織文化の基盤となっています。



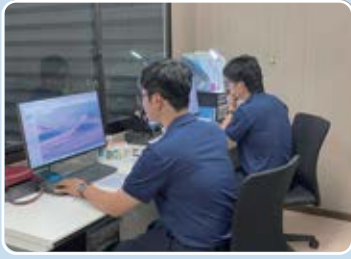
常に最善を尽くす

当社は積極的な向上心を持ち、常に最良の結果を追求します。絶え間ない改善と努力を通じて、自らの限界を超え、組織全体が持続的に成長することを目指します。



厳格な品質管理

当社は製品の品質に対して厳格であり、最高水準の品質管理体制を構築しています。お客様に対して信頼性の高い製品を提供し、その品質に対する責任を全うします。



顧客からの注文受付

当社では、お客様のご要望に応じて迅速かつ正確にご注文を承っております。

1



プログラムデータ作成

製造の起点としてデータを設計し、現場と連携して高付加価値な製品づくりを支えています。

2



ベンダー工程

ベンディングマシンで鋼板の曲げ加工を行っており、角度精度にこだわっています。

機械性能に加え、自らの感覚で微調整を重ねることで、高精度な仕上がりを実現しています。

3



品質管理 検査

寸法や仕上がりの確認を徹底し、検査成績書を作成・保管しています。

付属品のチェックや荷姿管理も行い、安心してお届けできる体制を整えています。

5



塗装

自社工場に塗装ブースと備え、小物から大型製品まで対応可能です。

塗料の垂れ防止や耐久性向上のため、独自の塗装手法と丁寧な素地調整にこだわっています。

4



板金加工 溶接

曲げ加工された部材を半自動溶接やTIG溶接で接合しています。

過剰な溶接を避けて歪みを抑えることで、矯正や塗装工程の負担を軽減しています。

6



出荷作業

製品に傷や埃が付かないようビニールやラップで丁寧に保護しています。

積み込みや出荷時も緩衝材やラッシングの確認を徹底し、安全な輸送を心がけています。

品質方針

1. 品質検査の精度を向上させ、納入不良0を目指す。
2. 法令順守のもと、モノ作りの品質を高める。
3. 品質方針を全社員が認識し、協力会社と共に実行していく。

◆ 本社工場設備紹介

屋内	約1820m ²
・ 溶接・組付エリア	約455m ²
・ 材料保管・加工準備エリア	約455m ²
・ 製品保管・検査・梱包・出荷エリア	約455m ²
・ 塗装加工エリア	約455m ²
屋外 (大型製品組付・テスト用)	約520m ²
駐車場	約850m ²



◆ 主な設備内容

設備名	メーカー	機種	仕様	台数
プレスブレーキ	アマダ	HDS-1303NT x310		1台
	コマツ	PHS160×310		1台
シャーリング	コマツ	SHF6X410		1台
塗装機器	旭サナック	PD40シリーズ		3台
	エコポンライト	30SP1628		1台
半自動溶接	パナソニック	CO2/MAG		12台
	パナソニック	アルゴンTIG		3台
ペンディングロール	カワイ製作所		3.0mx6T	1台
ターニングロール	マツモト		10T	1台
ポジショナー	マツモト	PS-1A-5		1台
エアープラズマ切断機	カットスター	PF60		1台
鋼製巻尺校正証明書付き	ムラテックKDS	ZS25-75		1台
膜厚計校正証明書付き	サンコウ電子研究所	SWT-NEO		1台
クレーン			2.8トン 高さ7m	12台
トラック			2.5トン	1台
			4トン	1台
			10トン	1台
溶接・取付基盤			3×6m	4台
			3×9m	3台

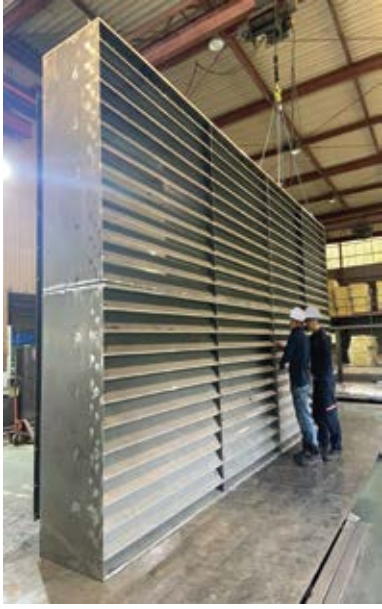
01 発電機防音パッケージ (エンクロージャー)





02 給気・換気排気消音ダクト





03 排ガス消音器(サイレンサー)



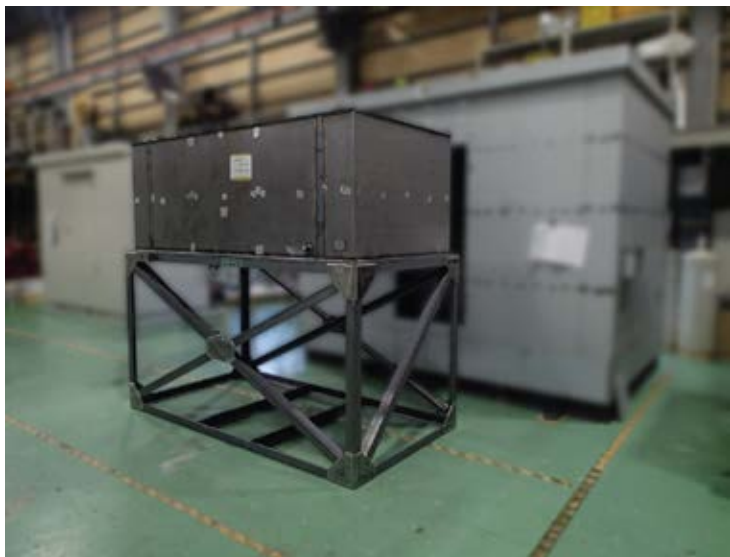
04 給気・換気排気接続ダクト、支持架台



05 排ガスダクト、支持架台



06 燃料タンクキュービクル



企業提携による製品保管施設



”

板金加工・製
缶加工は我々
にお任せくだ
さい！

”

business@etech-iron.co.jp



”

当社は、日本の重工業および製造業界に向けた専門的な製造サービスを提供しています。お客様のニーズに応じたカスタマイズソリューションを通じて、事業の成功と持続可能な成長を支援します。E-TECHは最新技術を活用し、高品質な製品と効率的なサービスでお客様の期待を超えることを目指します。

”





株式会社 E-TECH

設計から製造・塗装一貫対応

"STAY INSPIRED. NEVER STOP CREATING."



〒679-2215

兵庫県神崎郡福崎町西治2121-1



0790-37-9041 FAX: 0790-37-9042



business@etech-iron.co.jp